



# HAVA SOĞUTMALI KOMPAKT SU SOĞUTMA CİHAZLARI

## AIR COOLED COMPACT LIQUID CHILLERS

MINI SERİSİ  
MINI SERIES



### MINİ SERİSİ

(1,3-11,6kW)

- Düşük ses seviyesi.
- Güvenilir hermetik kompresörler.
- Hızlı ve güvenilir satış sonrası servis desteği.
- EN60204/1 standartlarına uygun güç ve kontrol panosu.
- Kalite ve operasyonel testlerinden geçmiş ürün teslimatı.
- CE sertifikası.
- 2 yıl garanti.\*

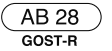
\* Bakım sözleşmesi ile geçerlidir.

### MINI SERIES

(1,3-11,6kW)

- Low noise level.
- Reliable hermetic compressors.
- Fast and reliable after sales service.
- Electrical power and control panel complying with EN60204/1 standards.
- Quality and operational tested unit delivery.
- CE certificate.
- 2 year warranty.\*

\* It is applicable with maintenance agreement.



[www.vatbuz.com.tr](http://www.vatbuz.com.tr)

Mini Serisi; kompakt dizaynı ile plastik, taban, klima, ambalaj, metal işleme sektörü gibi soğutma suyu ihtiyacı olan tüm sektörlerde kullanılabilen, güvenilir ve verimi yüksek bir su soğutma cihazıdır.

*Mini Series introduces compact and reliable water chillers to the plastic, packing, machining, and air conditioning industry which requires reliable cooling for their processes.*

Kompakt dizaynı ve her yöne dönebilen tekerlekleri ile kolay hareket ettirme imkanı.

*Compact space saving design, and ease of movement by wheels.*

Kaynaklı plakalı eşanjörler sayesinde daha az gaz şarjı. *Less refrigerant charge by utilizing brazed plate heat exchangers.*

Tüm modeller soğutma ve kaçak testleri, Fabrika'da gerçek şartlarda yapılmış halde teslim edilir.

*All models are tested under real conditions before shipment*

2 yıl garanti. / 2 year warranty.

\* Bakım sözleşmesi ile geçerlidir. / \* It is applicable with maintenance agreement.

Isı izoleli paslanmaz çelik su tankı.

*Thermally insulated stainless steel water tank.*

Hermetik kompresörler ile yüksek verim ve sessiz çalışma.

*High efficiency and quiet operation with hermetic compressors.*

Mikroprosesör kontrollü dijital termostat sayesinde hassas ısı kontrolü.

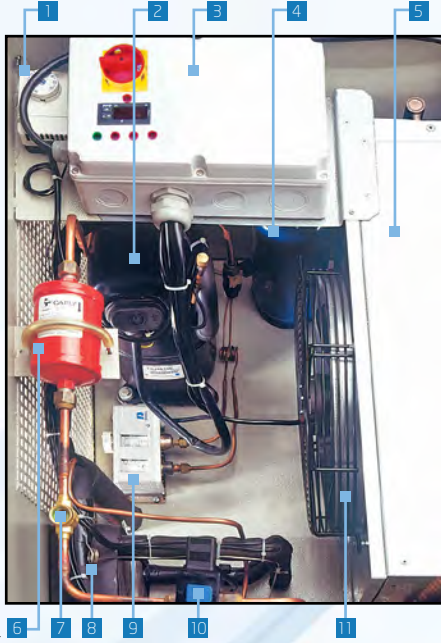
*Microprocessor controlled digital thermostat*  
Emniyet switchleri, termikleri ve sigortaları ile tam otomatik, güvenilir çalışma sistemi.  
*Electrical board includes fuses, thermal overload protection for safety.*

Bakır borulu alüminyum lamelli hava soğutmalı kondenser.

*Generously sized copper pipe aluminum finned condenser coil for high efficiency.*

Galvaniz sac üzeri elektrostatik toz fırın boya ile pas karşı yüksek direnç.

*Galvanized steel frame further protected with polyester powder paint.*



1	Donma Otomatığı / Anti-freeze Thermostat
2	Hermetik Kompresör / Hermetic Compressor
3	Elektrik Panosu / Electrical Panel
4	Receiver / Liquid Receiver
5	Kondenser / Air Cooled Condenser
6	Drayer / Filter-dryer
7	Sight-glass / Sight-glass
8	Plakalı Eşanjör / Brazed Plate Heat Exchanger
9	Presostat / Presostat
10	Solenoid Valf / Solenoid Valve
11	Fan Motoru / Axial Fan

### 1) Dizayn şartları / Design conditions

Su giriş-çıkış / Chilled water (in-out) +12/+7 °C

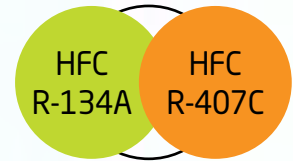
### 2) Dizayn şartları / Design conditions

Su giriş-çıkış / Chilled water (in-out) +15/+10 °C

### 3) Dizayn şartları / Design conditions

Su giriş-çıkış / Chilled water (in-out) +20/+15 °C

Ortam sıcaklığı / Ambient temperature +35 °C



## MINİ SERİSİ / MINI SERIES

	VP10	VP 20	VP 25	VP 30	VP 40	VP 50	VP 60	VP 80	VP 100	
Soğutma kapasitesi / Cooling capacity (kW) (1)	1,3	1,7	2,6	3,0	4,0	4,4	5,9	7,3	7,9	
Kompresör güç girişi / Compressor power input (kW) (1)	0,6	0,8	1,1	1,3	1,8	1,9	3,1	3,1	2,7	
Soğutma kapasitesi / Cooling capacity (kW) (2)	1,4	2,2	2,7	3,4	4,5	5,1	6,7	8,3	9,2	
Kompresör güç girişi / Compressor power input (kW) (2)	0,7	1,0	1,2	1,4	1,9	2,0	3,3	3,3	3,4	
Soğutma kapasitesi / Cooling capacity (kW) (3)	1,7	2,6	3,2	4,1	5,5	6,3	8,2	10,3	11,6	
Kompresör güç girişi / Compressor power input (kW) (3)	0,8	1,1	1,2	1,5	2,1	2,2	3,7	3,7	3,7	
Kompresör tipi / Type of compressor	Hermetik pistonlu / Hermetic reciprocating									
Nominal kompresör gücü / Nominal compressor power (HP)	0,50	0,75	1,00	1,25	1,50	2,00	2,50	3,00	3,50	
Soğutucu akışkan / Refrigerant	R134a					R407C				
Su pompası gücü (opsiyon) (kW) / Water pump power (option)	0,37								0,55	
Su deposu hacmi (opsiyon) / Water tank volume (option) (lt)	15	20	20	20	30	40	40	50	50	
Kondenser tipi / Condenser type	Bakır borulu alüminyum lamelli / copper pipe with aluminium fins									
Evaporatör tipi / Evaporator type	Kaynaklı Plakalı / Brazed Plate									
İşletme gerilimi / Power supply	230/1/50					400/3/50				

Tablodaki kapasite değerleri R134a ve R407C gazı için verilmiştir.